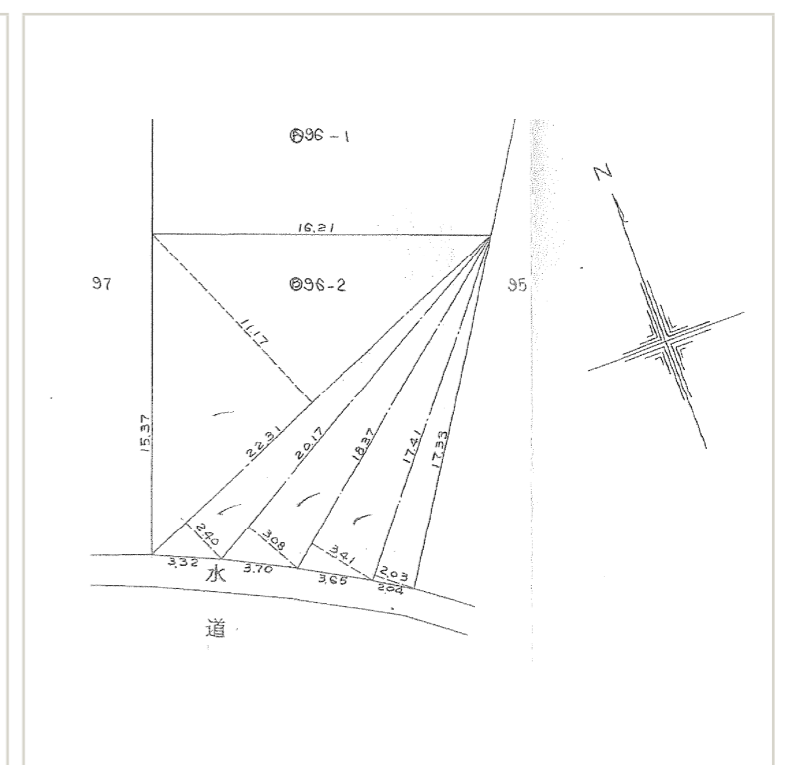


物件案内書 (戸建 / 土地) A-1046

南P68

種別	売土地	現況	物件状態	公開
価格	価格 2,380.00 万円	内消費税 万円	内負担金 万円	万円
所在地	金沢市入江3丁目 96番2	小学校 米丸 中学校 高岡		
建物名		都市計画 市街化区域		
所在地備考		用途地域 準住居		
最寄の交通機関	路線 入江西 徒歩 1分	最寄施設 FamilyMart金沢入江店 10m		
土地	面積 公簿 231.42 m ² 70.00 坪	土地権利 所有権		
	建/容 建ぺい率 60% 容積率 200%	契約残存期間		
	地目 宅地	条件等	借地料	
道路	方角 幅員 接道の長さ	公道私道 舗装 位置指定 私有負担面積		
	道路1 南西 7.00 m	公道 有 m ²		
	道路2 m	m ²		
建物/設備	面積 m ²	バルコニー m ²	駐車台数 台	
	建築年月	建築確認番号	電気 北電 ガス LP	
	構造		飲水 公営 排水 下水	
	間取り	地上 階 地下 階	トイレ エレベーター 給湯 冷暖房	
	間取内訳	引込状況		
	引渡日	相談	建物状況調査 報告書 実施日	
	特徴		リフォーム	
その他備考	<ul style="list-style-type: none"> ・古家付き(解体整地渡し) ・上下水道施設負担金価格に含む ・水路あり(法定外公共物使用等許可申請要す) 			



宗と世のお店 株式会社 アシスト 〒921-8011 金沢市入江1丁目143番地 TEL.076-292-2882 FAX.076-292-2112

取引態様	仲介
報酬	分かれ